

Dossier Artistique

Dès 6 ans



Piétandre et La Cuisse

librement inspiré de Shakespeare

Contact diffusion :

associationmalafesta@gmail.com

06 23 52 79 73



Les Palotins

Collectif
Théâtre

L'équipe

Ecriture, Jeu et Mise en scène
Morgane Hélie et Elio Massignat

Collaboration Artistique
Sylvain Levitte

Création Lumière
Chloé Hacville

Aide Costumes
Alice Machelart

Le Spectacle

Durée 45 min

C'est l'histoire pas banale de Piétandre et La Cuisse.

Ces deux-là sont des gardes de Richard III, l'un des rois les plus terribles de l'oeuvre de William Shakespeare.

Un jour, Richard III décrète que la lecture est interdite. Pire encore, il envoie toute sa garde royale récupérer l'ensemble des livres du royaume. Dans chaque école, bibliothèque, librairie, maison, cabane, cachette...
Tous les livres doivent disparaître.

Les deux palotins Piétandre et La Cuisse sont donc réquisitionnés.

Voilà plusieurs jours qu'ils marchent à travers le royaume, leur sacs toujours plus chargés d'ouvrages.
Mais aujourd'hui, c'en est trop pour Piétandre et ses petits petons, il refuse de continuer à avancer. De toute façon, il ne sait pas lire. Le palotin La Cuisse ne veut pas céder au caprice de son acolyte, il est bien trop trouillard à l'idée de contrarier le Roi.

Mais au petit matin, Piétrandre découvre que La Cuisse sait lire, il utilise alors ruse et malice pour le contraindre à lui raconter une histoire.

Accompagnés des jeunes spectateurs, ils partent à la découverte des personnages de Shakespeare et c'est là que leur vraie aventure commence.

Les thèmes du spectacle

- Le pouvoir de l'imaginaire
- La richesse des livres
- Des personnages féminins forts
- La magie au théâtre
- La notion d'interprétation
- L'amitié
- Le courage



Extrait



Piétandre : Tu sais lire ?!

La Cuisse : Non pas du tout ! Chut ! Oh là là ...

Piétandre : Si ! Si ! je t'ai vu lire là... Oh lis-moi une histoire ! Sinon je dirai à toute la garde royale que tu sais lire !

La Cuisse : Bon, bon, bon, d'accord... Mais jure sur tes semelles d'en garder le secret éternel !

Piétandre : Je le jure ! Tiens !
Il lui tend Roméo et Juliette

La Cuisse : " Roméo et Juliette
Dans la belle ville de Vérone vivent deux familles ennemies égales en noblesse : les Montaigu et les Capulet. "

A propos



Cette pièce est écrite, mise en scène et interprétée par Morgane Hélie et Elio Massignat. Comédienne et comédien de théâtre, nous nous sommes rencontrés il y a 9 ans lorsque nous étions assistants d'éducation dans un lycée parisien.

Intégrer une équipe pédagogique a eu une grande influence sur notre façon d'appréhender notre métier artistique.

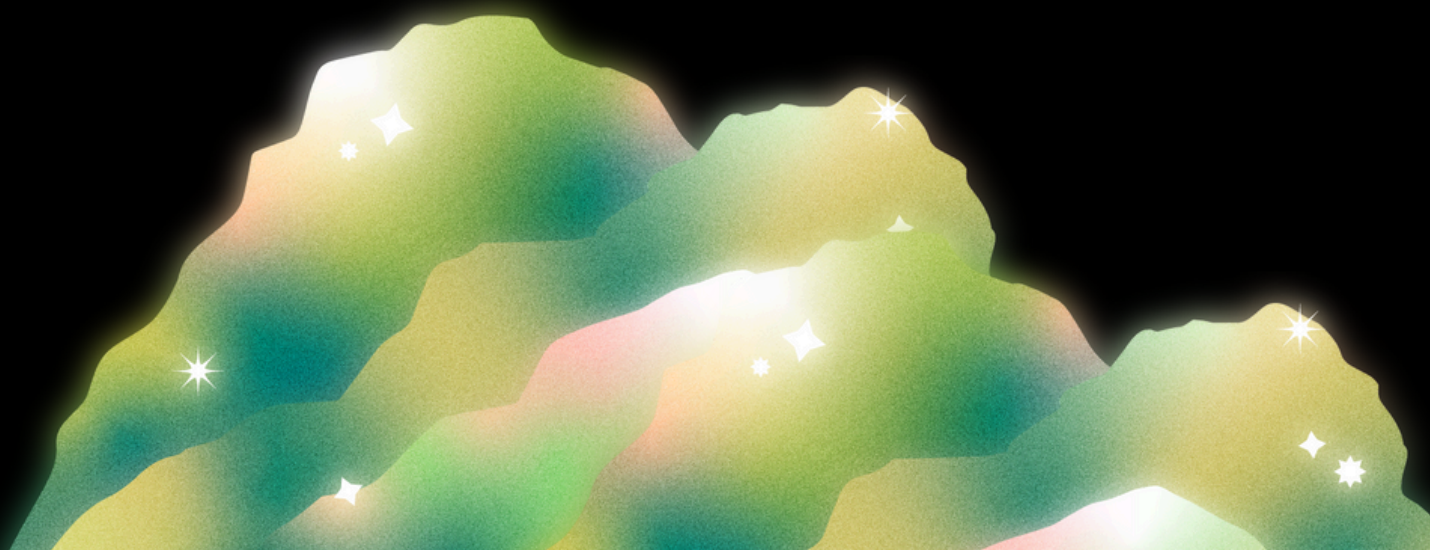
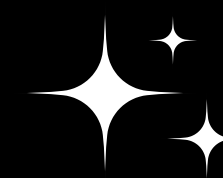
Il nous est notamment apparu que l'art et la culture sont deux des principaux piliers de l'apprentissage et du développement. Après avoir créé un atelier de prise de parole en public, nous avons décidé de continuer à déployer notre pédagogie mais cette fois-ci en se recentrant sur notre cœur de métier, le jeu et la création théâtrale.



Le spectacle jeune public s'invite alors comme un vecteur idéal. Par le théâtre, la comédie et des personnages loufoques, nous choisissons de proposer aux enfants de se plonger pour la première fois dans l'oeuvre de Shakespeare.

Ainsi les jeunes spectateurs découvriront des pièces, des personnages et des thématiques plus ou moins connues de ce grand auteur anglais.

C'est par la curiosité de deux personnages imaginaires, inspirés de Shakespeare, Piétandre et La Cuisse, que l'on plonge dans sa littérature.



Note D'intention

Au cours de nos formations respectives puis de nos parcours professionnels, l'œuvre de William Shakespeare a été pour nous assez transversale. Par les histoires et les personnages qu'elle porte bien sûr, mais aussi par l'interprétation et la recherche qu'exige cette œuvre riche et complexe. À la fois merveilleuse et effrayante.

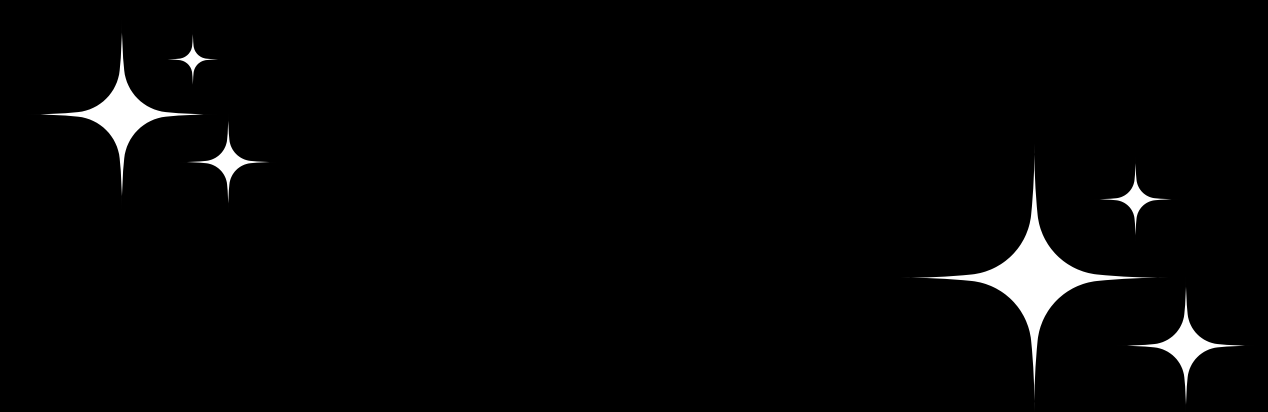
Cette œuvre nous a passionné chacun, dès que nous l'avons rencontrée. Pour autant elle peut paraître inaccessible, désuète, terriblement éloignée de notre réalité. Mais les fées, les chevaliers, les princesses, la magie, la mort, l'amour, le courage, sont autant de thèmes communs à Shakespeare et à l'imaginaire de nos enfants.

Alors, comment rencontrer Shakespeare pour la première fois ? Comment dépasser "l'œuvre classique" et l'auteur ? Comment dépasser le préjugé qui dit "ce n'est pas pour moi", "je ne suis pas capable de comprendre" ?

Nous pensons qu'il faut revenir à la base : raconter une histoire.

En passant par Piétandre et La Cuisse, deux palotins conteurs nés de l'univers shakespearien, nous avons choisi de mettre en avant certains thèmes propres à l'auteur : des personnages féminins forts, le recours au fantastique, l'humour et la richesse du vocabulaire mais aussi la drôlerie du théâtre dans le théâtre et du comique de situation en s'appuyant notamment sur l'interaction avec les spectateurs.

À la fin du spectacle nous espérons aiguïser l'imaginaire de nos enfants mais aussi leur curiosité à se plonger dans un livre, leur appétit à raconter de nouvelles histoires.



Création au
Théâtre de Chambre 2321



Représentations au
Théâtre de La Girandole



Les artistes



Elio Massignat après un passage au conservatoire du 19ème arrondissement et deux ans de formation de chant lyrique au CRR d'Aubervilliers, Elio finit de se former au Studio JLMB d'où il sort en juin 2021. Grand amateur de rugby et très attaché à la ville où il a grandi, il est toujours joueur du Rugby Club Montreuillois. Cet attachement local et associatif lui donne envie de travailler plus souvent hors-les-murs au sein d'associations comme les Concerts de Poche ou via des spectacles jeune public en établissements scolaires. Actuellement il travaille sous la direction d'Alexandra Cismondi, de Jan Czul ou encore de Pierre Pfauwadel qui le met en scène dans une version musicale avec orchestre de Peer Gynt.



Morgane Hélie née à St-Lô dans la Manche, elle fait ses études à Paris et obtient un Master d'études théâtrales à la Sorbonne-Nouvelle Paris III. Dans la continuité, elle passe plus d'un an auprès de la Cie Le Tour du Cadran en Picardie, ses multiples casquettes nourrissent sa curiosité (administration, assistante et comédienne). Elle y dispensera aussi ses premiers cours de théâtre auprès d'adolescents et de jeunes adultes en situation de handicap. En 2017 elle obtient son diplôme d'artiste interprète. Avec la Cie Le Pavillon 33, elle joue dans La pluie d'été de Marguerite Duras. En 2022 elle joue dans Richard II de Shakespeare. Elle anime un théâtre forum sur le harcèlement scolaire ainsi qu'un atelier de prise de parole en public. Et collabore régulièrement avec le collectif rouge rouge 3 pour des Murder Party.

Dans ce spectacle de qualité, aussi rythmé que drôle, on n'a pas le temps de s'ennuyer ! Humour et littérature classique se côtoient sans complexe. Et, avec plusieurs niveaux de lecture possibles selon l'âge des spectateurs, les personnages Piétandre et La Cuisse nous rappellent avec justesse à quel point les livres et la culture sont essentiels. Un spectacle adapté dès le cycle 2.

Charles,
instituteur à Montreuil

Ce spectacle a su captiver autant les élèves de cycle 2 que les plus grands et les adultes. Cette pièce est une véritable pépite pour initier les élèves à l'art du théâtre, tout en offrant une expérience riche et accessible à tous les niveaux. Elle permet une première approche du théâtre, avec un langage et une mise en scène adaptés aux enfants. Les thèmes abordés et la construction de la pièce permettent des interprétations variées, stimulant la réflexion et l'imagination des élèves, quel que soit leur niveau.

J'ai été particulièrement enthousiasmée par le potentiel pédagogique de cette pièce. Elle peut servir de support à des projets interdisciplinaires (français, arts, éducation morale et civique) et favoriser des échanges enrichissants entre élèves. C'est aussi une excellente occasion de créer du lien avec les familles en organisant une sortie culturelle commune.

Elisa,
institutrice à Paris 20ème

Léa,
institutrice à Paris 13ème

Actions d'éducatons Artistiques et culturelles

Un projet comme le nôtre a aussi vocation à accompagner les enfants dans leur parcours de spectateur. Ainsi, en nous basant sur les thèmes développés dans notre spectacle, nous avons pensé trois catégories d'actions artistiques et culturelles en fonction des âges et donc des niveaux.

Pour les CP

LE POUVOIR DE L'IMAGINAIRE.

Construis et malmène ton palotin
Les enfants sont invités à imaginer leur palotin. Quel corps, quelle attitude, quelles habitudes, quel langage etc. Un acteur guide les enfants dans leurs choix, les aide à combiner leurs idées. L'autre acteur est un pantin de pâte à modeler qui incarne les désirs des enfants. Une fois le palotin créé, les différents registres humoristiques (geste, répétition, chute...) sont exploités.

Pour les CE1 - CE2

LA RICHESSE DES LIVRES.

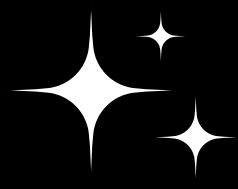
La campagne des lettres.
Au sein d'un parlement d'enfants, il faut décider de la suppression d'une lettre de l'alphabet, (encore un mauvais coup de Richard III). Les enfants, par petits groupes, se voient assigner une lettre. Ils sont invités à imaginer un plaidoyer, à défendre leur lettre, sa place dans l'alphabet, les mots qu'elle aide à composer etc. Un consensus pour la suppression d'une lettre sera-t-il vraiment possible ?

Pour les CM1 - CM2 - 6ème

LA NOTION D'INTERPRÉTATION.

L'autre c'est moi.
Par binôme, les enfants seront amenés par différents jeux, à créer un personnage basé sur leur partenaire. Comment exagérer un trait de personnalité, un tic, une manie, une démarche pour en faire un personnage bouffon, clownesque. Une fois ce personnage créé, le binôme se verra confier une scène ou une situation du spectacle sur laquelle improviser.

Besoins logistiques



Salle de spectacle

Montage : 3 heures avant le spectacle

Filage technique : 2 heures avant spectacle

Démontage : 2 heures après représentation

Pour une salle équipée avec ou sans régisseur.ses nous informer des équipements de la salle afin d'établir un plan de feu adéquat. Nous pouvons sous certaines conditions venir avec une régisseur.ses.

Salle non-équipée

Pour toutes salles non équipées (école/classe, salle polyvalente, médiathèque, autres), nous proposons le spectacle avec une installation simple.

En extérieur

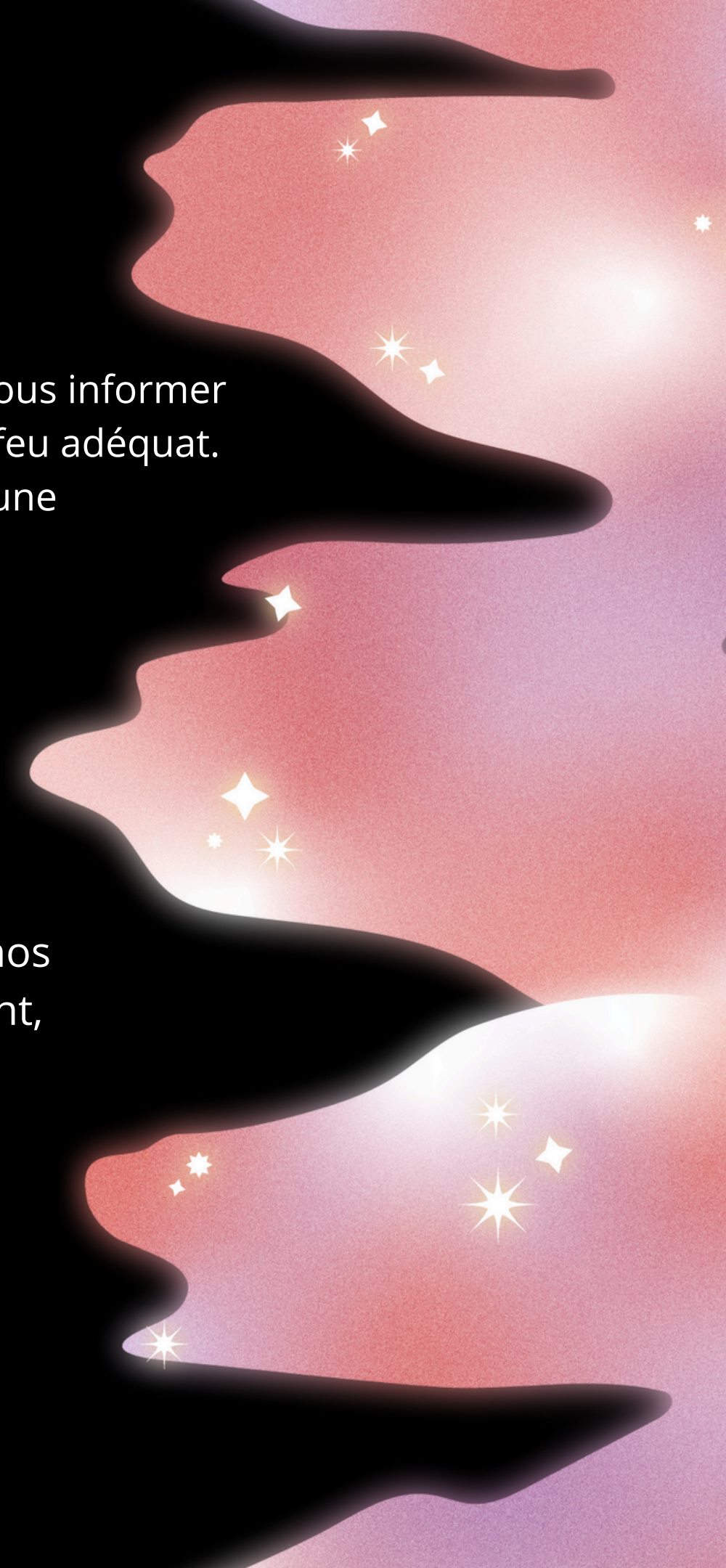
Notre spectacle se prête aussi au théâtre en extérieur, pour que nos jeunes spectateurs et spectatrices découvrent le théâtre autrement, cela permet aussi une valorisation de votre lieu.

Conditions d'accueil

Mise à disposition d'une loge avec un miroir, avec bouteilles d'eau

Prévoir un repas par personne en fonction de leur heure d'arrivée (avant 13h/ avant 19h)

Pour toutes représentations, le soir, en dehors de l'île-de-France prévoir un lieu d'hébergement.



Partenaires

- **Rouge Rouge 3**

Production

rougerouge.n3@gmail.com

Margot Pain :

06 33 60 79 99

- **Cie Malafesta**

Diffusion et Administration

associationmalafesta@gmail.com

Balthazar Gaulier :

06 23 52 79 73

- Avec le soutien de RAS
Salles de répétition

- Avec le soutien du
Théâtre de Chambre 232U
Théâtre des Roches
Théâtre de la Noue

Contact

lespalotins@gmail.com

Morgane Hélie / Elio Massignat
06 63 29 87 57 / 06 82 46 87 21

