



CIE.

LE CRI
DE
L'ESCARGOT

présente

son entresort

Retrouvez votre Madeleine de Proust

Prenez le temps
d'une pause
Hors du temps!

Cabinet itinérant
d'épaule réconfortante

PETITE
INTIMISTE
FORME

CIE.
LE CRI
DE
L'ESCARGOT

Table des matières

1

La genèse

2

Le cabinet itinérant
d'épaule réconfortante

3

Les actions culturelles

4

L'équipe

5

Accueillir le cabinet

6

La compagnie & contact





La genèse

D'aussi loin que remontent mes souvenirs, l'étreinte et le toucher ont toujours occupé une place importante dans ma vie.

Mais 2020 fut l'année qui déclencha ma recherche artistique autour de ces questions.

Avec le confinement, la crise sanitaire et du fait de la distanciation sociale, le toucher devient source de peur.

Pourtant, d'après de nombreuses recherches et études scientifiques, il est vital pour tout être humain.

La psychothérapeute américaine Virginia Satir, écrivait

**“NOUS AVONS BESOIN
DE QUATRE CÂLINS PAR JOUR POUR SURVIVRE,
DE HUIT POUR FONCTIONNER ET DE DOUZE POUR CROÎTRE”.**

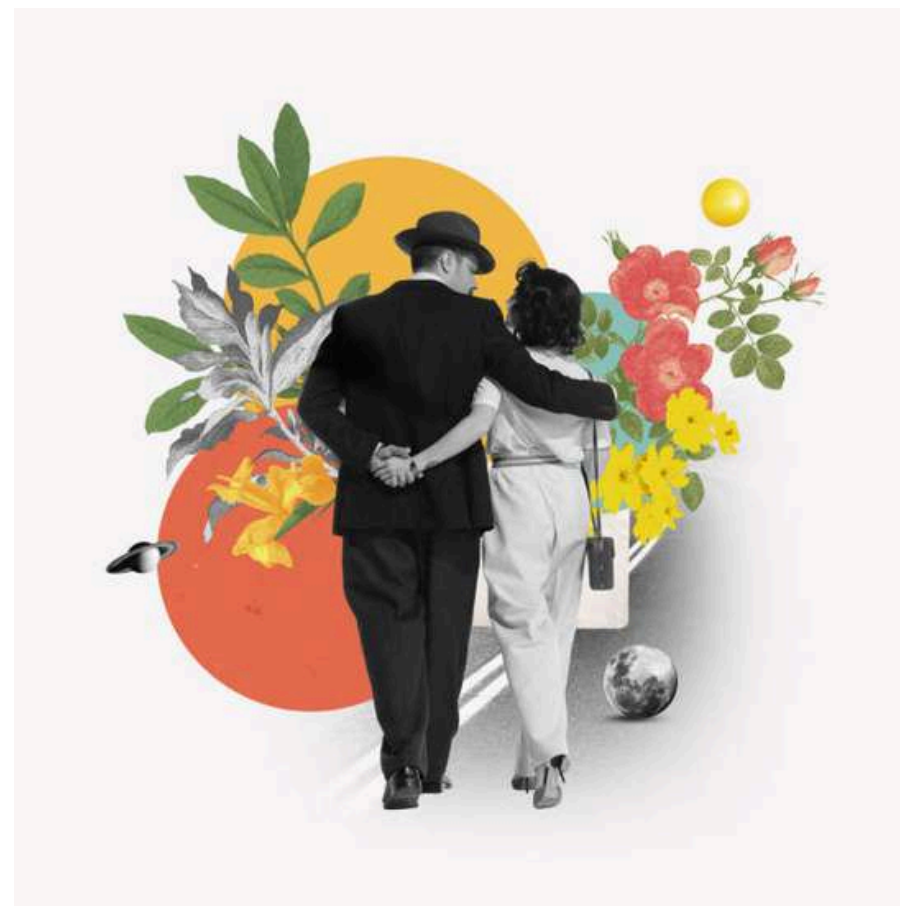


La question du toucher et plus particulièrement de l'étreinte se met à occuper tout mon esprit.
Je décide donc de monter le projet artistique "Étreinte(s)", qui donnera naissance au spectacle **CABARET D'ETREINTES GASTRONOMIQUES** puis à un **DOCUMENTAIRE** explorant le thème de l'étreinte.

En 2023, je réponds au défi du Cabaret d'ici et d'ailleurs :
être sélectionnée parmi les 10 artistes qui proposeront une création originale imaginée à partir d'un même texte
"Une épaule à louer", de Yama Sanchez.

De ce texte, naîtra **LE CABINET ITINÉRANT D'ÉPAULE RÉCONFORTANTE.**

L'expérience artistique et humaine auprès du public est un succès et me galvanise.
Je décide alors de peaufiner ce spectacle qui deviendra le dernier né de la série Étreinte(s).



Je souhaite une petite forme intimiste, pouvant se jouer partout.
Je veux offrir à chaque spectateur **UNE ÉPAULE SUR LAQUELLE SE POSER**. Un contact réconfortant qui fait du bien.

L'idée également de **S'OCTROYER UNE PAUSE**, qui plus est, hors du temps.

En plongeant le spectateur dans une ambiance rétro, au milieu d'objets, de musiques, d'odeurs, de gourmandises, j'offre à chacun la possibilité de retrouver des souvenirs d'enfance ou d'adolescence.

Éveillant ainsi **LES SENS** et **LA MÉMOIRE** de chacun-e.

Souhaitant aller plus loin, je décide de créer **UNE CHAÎNE RÉCONFORTANTE**,
dont nous pourrons tous devenir un maillon.

Que cela soit lors d'un appel à participation, dans la salle d'attente du Cabinet,
ou encore lors d'un atelier d'écriture en amont du spectacle,
chacun.e pourra **ÉCRIRE UNE OU PLUSIEURS LETTRES** destinées à des inconnu.e.s.

Ainsi, chaque spectateur pourra repartir avec une lettre
qui lui sera lue au moment où il posera sa tête sur la fameuse "épaule réconfortante".

UNE INVITATION À LA RÉGRESSION ET AU RÉCONFORT, À LA RECHERCHE DE SA MADELEINE DE PROUST.



Le cabinet itinérant d'épaule réconfortante

La salle d'attente

Accueilli.e par

CERISE, SECRÉTAIRE SPÉCIALISÉE EN MOTS DOUX,

vous prendrez rendez-vous seul-e, à 2 ou 3 pour une séance d'épaule réconfortante,
en indiquant votre surnom et l'heure choisie.

Cerise vous demandera de choisir pour cette pause hors du temps
un vinyle ou une cassette de chansons des années 1950 aux années 2000.

En attendant, vous pourrez lire d'anciens magazines, livres, cahiers d'écoles,
feuilleter de vieux albums photos ou encore,
écrire une lettre à un.e inconnu.e, qui sera déposé dans notre boîte aux lettres.



Le cabinet

Ne soyez pas en retard, car à l'heure dite,
MADELEINE, SPÉCIALISTE EN ÉPAULE RÉCONFORTANTE,
vous invitera à entrer dans son cabinet.

Accompagné.e(s) de la musique de votre choix, vous pénétrerez alors dans un véritable cabinet de curiosités
empli d'objets et de décorations des années 1950 à 2000.

Vous serez amené à choisir un objet et une friandise (madeleine, roudoudou ou malabar).

Puis, votre objet sur vos genoux,
posez votre tête sur l'épaule de Madeleine,
dégustez enfin votre friandise,

et écoutez la lecture d'une lettre réconfortante, écrite par un-e inconnu-e, rien que pour vous!

SAVOUREZ CET INSTANT RÉCONFORTANT, LE TEMPS D'UNE PAUSE HORS DU TEMPS!

PUIS REPORTEZ AVEC VOTRE LETTRE, LA TÊTE PLEINE DE SOUVENIRS!

Une fois l'ensemble des rendez-vous honorés, avant de faire leurs valises,

Cerise et Madeleine accueillent l'ensemble des participants pour

UN BAL-BOUM d'une durée de 30mn.

Au programme : limonade, musique, danse et conversations.

Une expérience pleine de nostalgie, complicité, rires et douceur

à découvrir et à partager entre amis, collègues, famille



Nos actions culturelles

Lettre souvenir

Écrire à un.e destinataire
inconnu.e un souvenir
d'enfance ou d'adolescence.

Il s'agira d'un souvenir
réconfortant, lié à un objet,
un vêtement, une musique,
une odeur, un événement
ou moment de vie.

En amont, la compagnie propose

UN ATELIER D'ÉCRITURE

autour de

LA MÉMOIRE, DES SENS ET DU RÉCONFORT.

Il sera proposé aux participants d'écrire une lettre
adressée à un.e inconnu.e.

Ces lettres ne devront pas être genrées
et pourront s'adresser à des personnes de tout âge.

Chaque écrit pourra, en fonction des envies des
auteurs, être lu lors des représentations.



Lettre réconfort

Écrire à un-e destinataire
inconnu.e une lettre
réconfortante.

Une lettre qui réchauffera
l'âme de votre destinataire,
qui lui procurera un
sentiment de bien-être, une
énergie positive.

Notre équipe

Madeline. Spécialiste en épaule réconfortante.



Jenny lepage

Créatrice du Cabinet, metteuse en scène et comédienne

- J'aime l'odeur de l'herbe fraîchement coupée, et celle, plus gourmande, du gâteau en train de cuire dans le four.
- Je n'aime pas m'apercevoir que j'ai un morceau de nourriture coincé entre mes dents, et que tous le monde a pu le voir!
- Je me rappelle de mes vœux du soir, suppliant mes jouets de me réveiller lorsqu'il prendraient vie comme chaque nuit.
- Mon premier achat réalisé en économisant longuement mon argent de poche: des santiags noires à 700 francs !



*Nos secrétaires.
spécialistes en mots doux.
En alternance*



Cerise
Emmanuelle Balas
Comédienne

Amandine
Nathalie Bernard
Comédienne

- J'aime l'odeur du linge qui sèche au soleil, et celle, plus gourmande, des rôtisseries.
- Je n'aime pas les cagoules en laine qui serrent et qui grattent; heureusement on ne me force plus à en porter.
- Je me rappelle mon plaisir coupable en déposant dans la pénombre du soir mes crottes de nez sur le papier peint au-dessus de mon lit.
- Mon premier achat avec mes sous durement économisés, a été également une paire de tiags, des Justin noires. Mais moi je les ai payées 1000 francs. L'arnaque !

- J'aime l'odeur de la campagne après la pluie d'orage l'été et celle plus gourmande des beignets aux fleurs d'accacias.
- Je n'aime pas les pulls acryliques qui produisent de l'électricité statique.
- Je me rappelle dans le noir absolu de ma chambre le plaisir de la douceur de mon pyjama en satin.
- Mon premier achat effectué avec l'argent de poche, caché soigneusement derrière des piles de livres, fût un sac en bandoulière de cuir naturel, dont j'ai oublié le prix!

Accueillir le cabinet et ses deux interprètes

Le Cabinet itinérant d'épaule réconfortante est ce qu'on appelle

UN ENTRESORT

Chaque séance peut se faire individuellement, à 2, 3 ou 4 et dure environ 10mn

AUTONOME

Le Cabinet s'installe pour une matinée, un après-midi, une soirée, une journée entière.

Il peut se jouer dans tout lieu, et pour toute occasion ou non-occasion.

ADAPTABLE

dans notre caravane, dans une pièce que nous aménageons,
en déambulation pour venir auprès de celles et ceux ne pouvant se déplacer...

TOUT EST POSSIBLE!

PERSONNALISABLE

Nous pouvons, sur demande utiliser
des accessoires et objets apportés par vous-même,
remplir nos valises à lettres de textes écrits par vous,
d'un message à partager avec vos proches,
d'une demande ou annonce à faire...



Public

Tout public

Jauge spectateur

1 à 4 personnes par session
de 10 minutes.

Temps de jeu flexible

entre 1 à 4 sessions
de 2 heures avec une
pause de 15 à 30mn entre
chaque session.

Espace

L'entresort se joue
dans un lieu au calme,
en intérieur
ou en extérieur
(cour, jardin, cuisine,
salon, bureau, caravane...).

L'équipe du Cabinet
décore n'importe quel
lieu!

Mais elle peut également
venir avec sa caravane.

Moyens techniques

Alimentation électrique à
proximité.

Tarifs

Plusieurs formules
existent.

N'hésitez pas à nous
contacter pour un devis
personnalisé.





Un grand bravo
 et un grand merci pour
 ce moment suspendu tout doux

j'ai ressenti
 des choses que
 j'étais petit

sinie & Ulysse & Estelle





Contact

Jenny Lepage
Metteuse en scène
et porteuse du projet

La Cie du cri de l'escargot a été fondée en 2007. A travers ses spectacles, elle tente de dévoiler l'humain et ses frontières intérieures. Elle explore le monde et notre société dans toutes leurs complexités. Il n'y a jamais de vérité dans ses créations. Il y a des chemins, des sillages, la possibilité d'ouvrir sur le monde et l'humain un regard, par moments décalé, critique, amer, ou tendre. Au sein des créations de la compagnie peuvent se croiser différentes disciplines du spectacle vivant, telles que le théâtre, la danse, la musique, la marionnette ou encore la vidéo.

Persuadée que l'art peut aussi bien être un divertissement qu'un vecteur social, pédagogique ou encore thérapeutique, la compagnie aime à travailler autour d'un théâtre engagé, socialement et pédagogiquement.

Un théâtre qui nous questionne et nous rassemble.

06-86-63-57-26

lecridelescargot@yahoo.fr

<https://lecridelescargot.fr/>

